

”PRINCE2-i-praksis”- sådan kommer det til at virke...

På vej mod Project Excellence – med hurtige, synlige gevinster, der virker i praksis

Januar 2014

Målgruppe

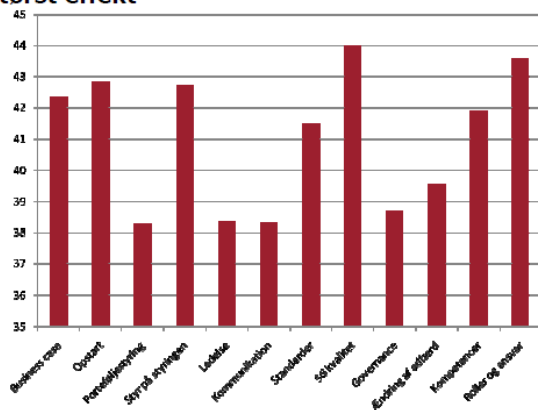
Vores produkt ”PRINCE2-i-praksis” er for jer, der overvejer sparring i arbejdet med at få PRINCE2® til at virke i praksis. Mange er nu uddannet i PRINCE2 og arbejder på at få PRINCE2 implementeret, så det giver bedre resultater - ”Project Excellence”. Det handler bl.a. om at få processerne helt på plads. Vi kalder det modnede og institutionaliserede processer. Det er et område, som EPM Group aktivt forsker i, så vi kan hjælpe jer til succes gennem at lære af de bedste.

Fremgangsmåde

Vi har hjulpet mange i deres arbejde på vej med ”Project Excellence”, og vi ved, det er vigtigt at tage udgangspunkt i netop jeres situation. Dette sikres typisk via vores Findings analyse.

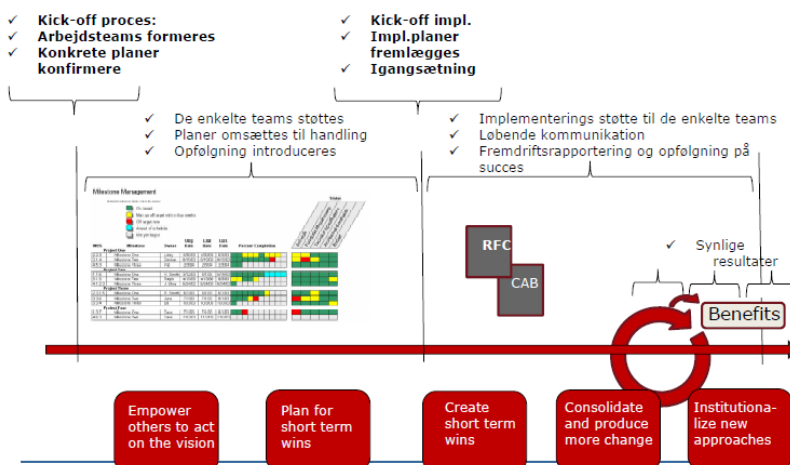
”Findings-model”: Primære indsatsområder

Tabell illustrerer, hvilke indsatser der på kort sigt kan skabe størst effekt



Når vi sammen har identificeret og prioriteret de indsatsområder, der giver jer den største effekt, starter vi arbejdet med at få modnet og institutionaliseret de udvalgte processer, så det kommer til at virke i praksis. Til dette arbejde benytter vi vores viden fra forskningen, men hele tiden på en simpel måde, så det netop kommer til at virke i praksis. Eksempelvis benytter vi de ret simple og kendte trin fra Kotters 8-trins model for organisatorisk forandring som grundskabelon i vores tilgangsvinkel. Det gør vi, fordi vi har god

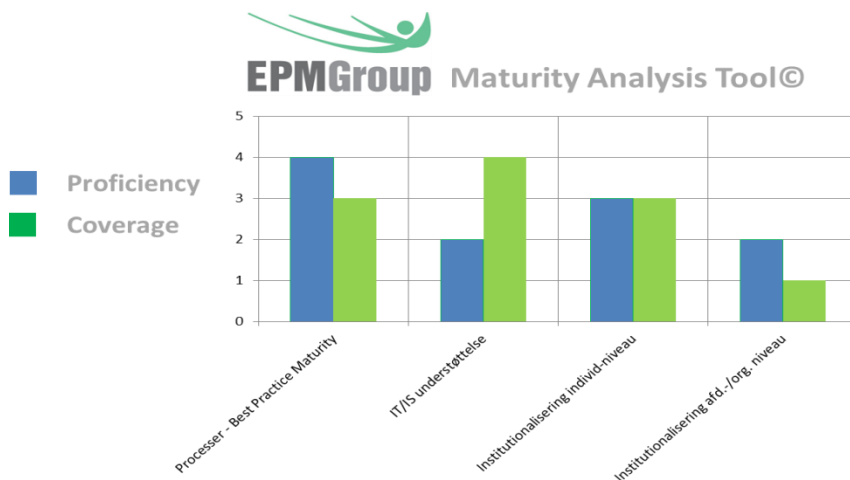
erfaring med, at medarbejderne kender denne model og er trygge ved den. Samtidig giver modellen en god ramme for, at vi kan komme af med vores knowhow omkring de finere detaljer i, hvordan tingene så faktisk kommer til at virke i praksis. På denne måde får vi overdraget vores knowhow til jeres egen organisation, og I bliver på denne måde klædt på til at møde de næste processer. Derfor vil I typisk opleve, at I på bliver i stand til at forbedre jeres processer selv, og det er derfor billigere, end I tror, at komme i gang via vores fremgangsmåde - det er ”hjælp til selvhjælp”.



Figuren viser et uddrag af vores fremgangsmåde.

Først når processerne kører effektivt og bliver en del af den daglige rutine (sådan gør vi tingene her), giver processerne de fordele, som mange søger eksempelvis i form af stabil høj kvalitet i projektleverancerne. Derfor skal der følges op undervejs. Dette sikrer vi via vores eget udviklede værktøj EPM Group Maturity Analysis Tool, som vi har udviklet med det formål at få et meget sim-

pelt og brugervenligt målingsværktøj. Undervejs i processen vil vi sammen med jer følge op på, at tingene faktisk institutionaliseres, og at I får jeres PRINCE2 til at virke i praksis.



Her ses EPM Groups Modenheds analyse værktøj gengivet i simpel form. Vores værktøj forener det bedste fra en række modeller og teorier på en sådan måde, at det er let at bruge og understøtter vores "PRINCE2-i-praksis" produkter.

Relaterede PRINCE2-i-praksis produkter

Ud over den mere generelle metode, som er beskrevet her, har vi også en række "PRINCE2-i-praksis" produkter, I kan få gavn af i dagligdagen:

- 1 dags workshop: "PRINCE2 i brug"
- PRINCE2 implementering med støtte via "Fiskenetmodellen"
- Workshop: I gang med PRINCE2 – Produktbaseret planlægning

Mere information

Ønsker I mere konkret information nu, så ring eller skriv endeligt – det er helt uforpligtende.

Ring eller skriv til Konsulentchef Allan Salling Pedersen på telefon +45 70 22 15 87, eller mail til as@epmgroup.dk for en snak om, hvordan netop I kan få succes med vores "PRINCE2-i-praksis" koncept.

Akkrediteret konsulent organisation (ACO)

EPM Group er af APM Group Ltd., der varetager rettighederne vedrørende PRINCE2[®], godkendt som akkrediteret konsulent organisation (ACO). Som led i akkrediteringen er vores kvalitetsmanual godkendt af APM Group Ltd., og i forbindelse med den årlige re-akkreditering tjekkes, om kvalitetsmanualen følges på kundeopgaver, og at vi konstant arbejder på at forbedre vore arbejdsprocesser. Det betyder for vore kunder, at vi leverer ydelser af høj, ensartet kvalitet, som hele tiden holdes ajour.

PRINCE2[®] is a Registered Trade Mark of AXELOS Limited